

15-06-08

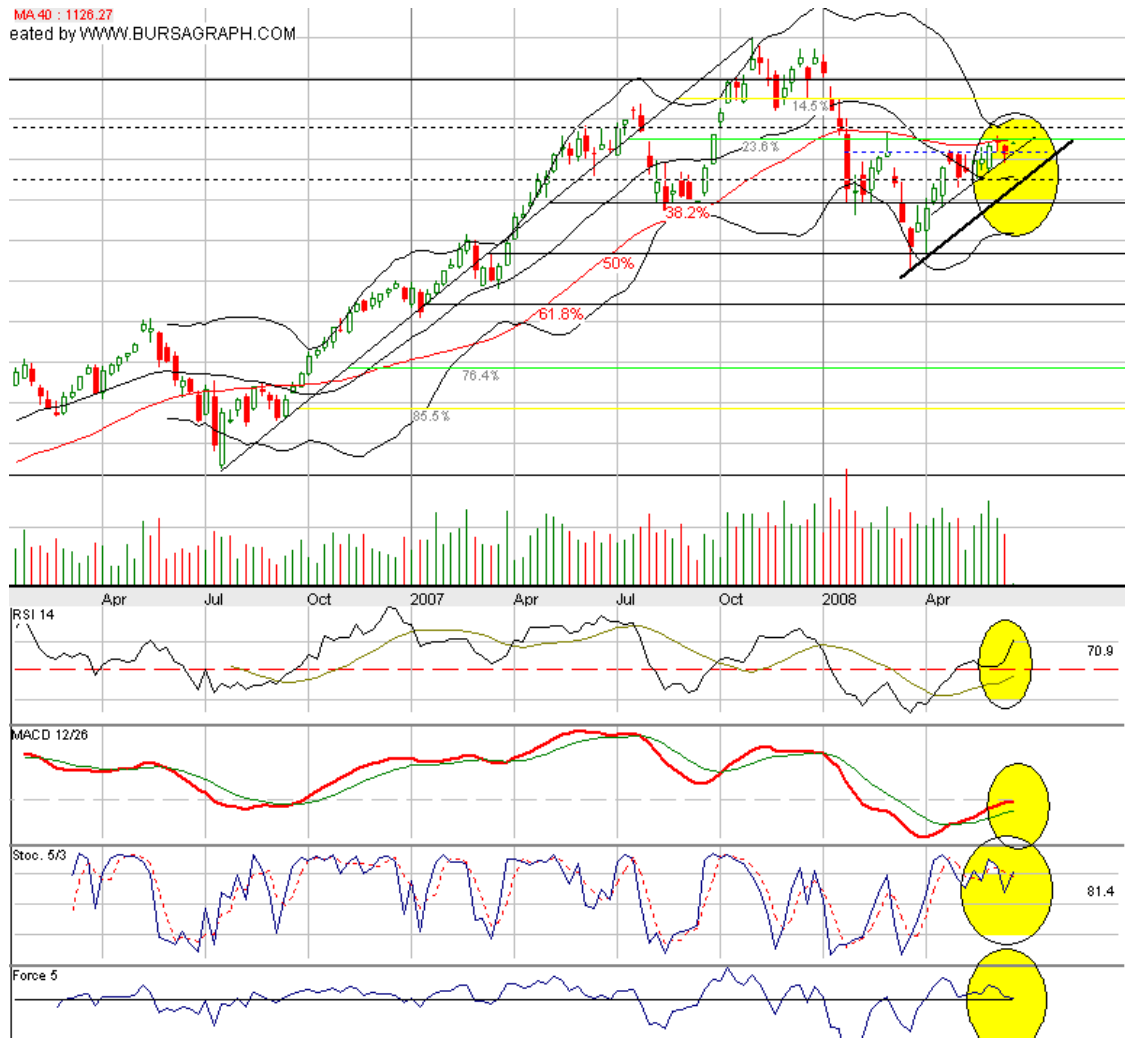
מדד תל אביב גרף חודשי

התיקון האחרון נסגר בתחום התעלה הראשית, רצועות בולינגר נכנסות להתכנסות מחירים, מדדי העוצמה היחסית והתנועה הכיוונית עדין שלילים, DMI הרצועות עדין חיוביות, כלומר חיובי עדין מעל שלילי, המדד עדין בתנועה עולה של המתנדים המהירים, MACD היסטוגרמי בתחתית, טכנית בגרף החודשי עדין נשאר מקום למהלך עולה, איתות חיובי נוסף יהיה בפריצה של מתנד CCI את קו האפס.



תל אביב 25 גרף שבועי קו תמיכה עולה על 1095 התנגדות 1124, רצועות בולינגר נכנסות להתכנסות, מתנדים RSI/MACD נשארים מעל הממוצעים, RSI חצה את קו האפס, MACD עדין מתחת חציה כלפי מעלה איתות חיובי נוסף, מתנדים מהירים בתיקון יורד CCI/FORCE עדין מעל שלילי מעל חיובי, DMI שלילי מעל חיובי אבל התנועה הכללית של

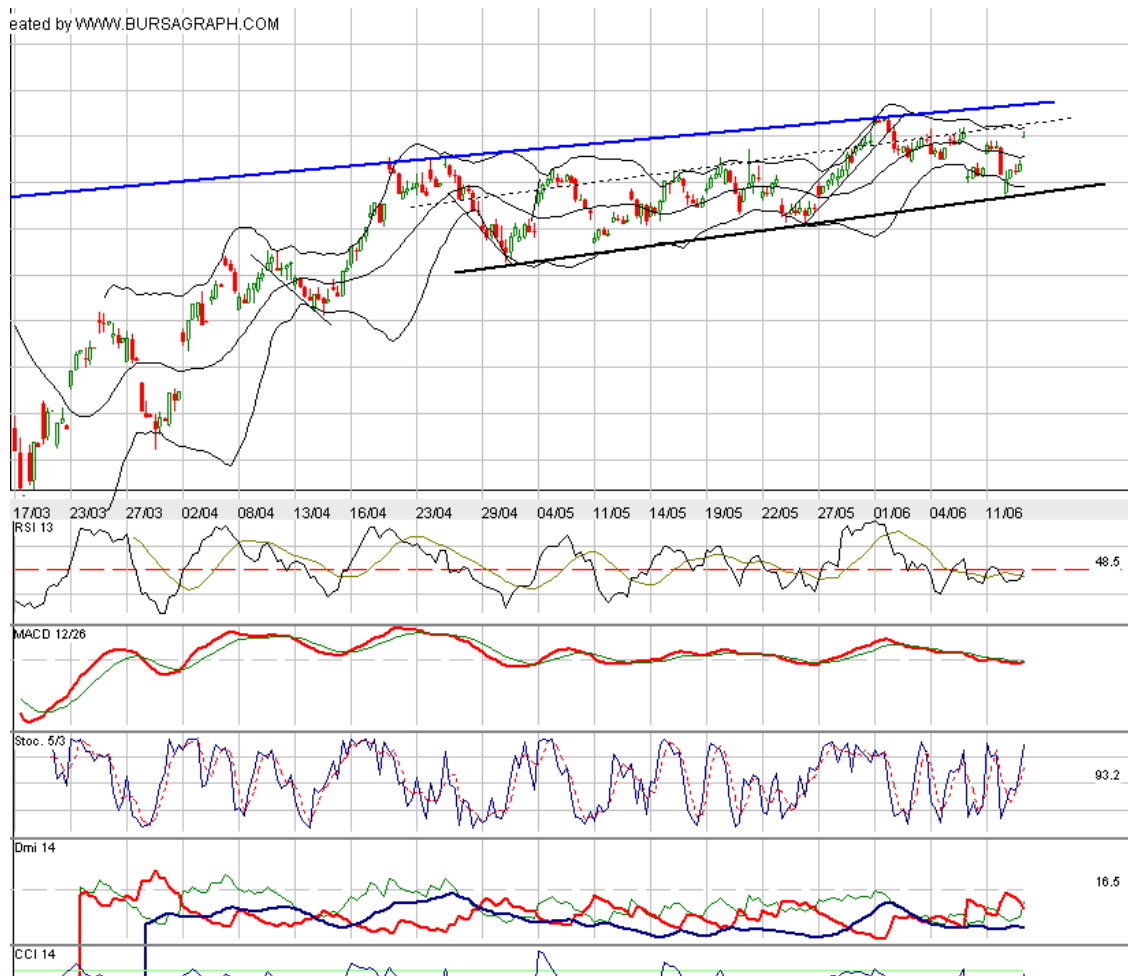
השילי בסגירה פנימה , השבוע קיבל שינוי קל למעלה , DX חסר מגמה משייט באמצע , לסיכום עדין אפשרות למהלך חיובי עולה לעבר 1140 רק פריצה של 1140 יתן איתות למהלך עולה נוסף לעבר 1160-70. מנגד שבירת רמת 1073 יאותת על חיסול התנועה העולה וכניסה למהלך יורד .



תל אביב 25 גרף יומי עדין בתחום תעלה עולה . תנועה אחרונה התכנסות מחירים בין 1121 מלמעלה 1085 מלמטה , תמיכת ביניים 1095 . תמיכה זווית גאן יורדת . מתנדים RSI/MACD חיובי מתחת לשילי , אבל משייטים ללא מגמה , דשדוש , אבל עדין מעל קו האפס , מתנדים מהירים STOC/FORCE בסיבוב למעלה CCI עדין בכיוון יורד ומתחת לקו האפס , חציה כלפי מעלה איתות חיובי נוסף . DMI חיובי מעל שילי אבל סוגרים פנימה , DX משייט מתחת סה"כ נראה לא רע סיבוב של הממוצעים כלפי מעלה וכניסה של DX יכול לתת מהלך עולה יפה , לסיכום , הממד עדין בדשדוש , במידה והמדד יכנס למהלך עולה התנועה למעלה יכולה להיות אלימה .



תל אביב 25 גרף תוך יומי 120 ד, עדין בתחום תעלה עולה ,
 , תמיכה 1094... התנגדות 1123.. 1133... מתנדים RSI/MACD גולשים מתחת לקו האפס ,
 אבל התנועה איטית ונטלת מגמה מובהקת . אפשר לומר אפילו דשדוש , מתנדים מהירים
 חוזרים למעלה , DMI ממוצעים סוגרים פנימה [איתות חיובי]. התנגדות קרובה 1110 ממוצע 20
 , פריצה איתות להמשך תנועה עולה כאשר רמת ההתנגדות הבאה מעל 1112



תל אביב 25 גרף פוינט בסיס 10 איתות אחרון

נשאר D/T ועדין נשארנו בביקוש , היפוך להיצע רק בירידה לעבר 1085, איתות שורט למדד יהיה רק בירידה לעבר 1055 נקבל תבנית היפוך , נכון להיום לא התקבל אף איתות שורט לתל אביב 25 , יעד בפריצה של 1055 נשאר ל11755 .



מדד נדלן 15, שרוול יורד תחתית תעלה עולה
 על 460, פיבונצ'י 62 על 454. מתנדים מהירים בתחתית ובסיבוב למעלה, מכאן מדד הנדלן
 לפני המשך תיקון עולה.



מדד תל אביב 75 שרוול יורד, תמיכה על 756
 התנגדות קרובה 775 , קו התנגדות קצה תעלה יורדת 781 , מתנדים מהירים בתיקון עולה .



מדד הבנקים תוך יומי 120 דקות בונה תבנית

תחתית כפולה , תמיכה 1200-98 ...התנגדות קרובה 1246-1250, פריצה של 1250 יפתח קו צוואר תחתית כפולה כאשר היעד הראשון לעבר 1267 עד 1290 .

MA 100 : 1249.49 MA 200 : 1226.46 MA 50 : 1246.64
ated by WWW.BURSAGRAPH.COM

